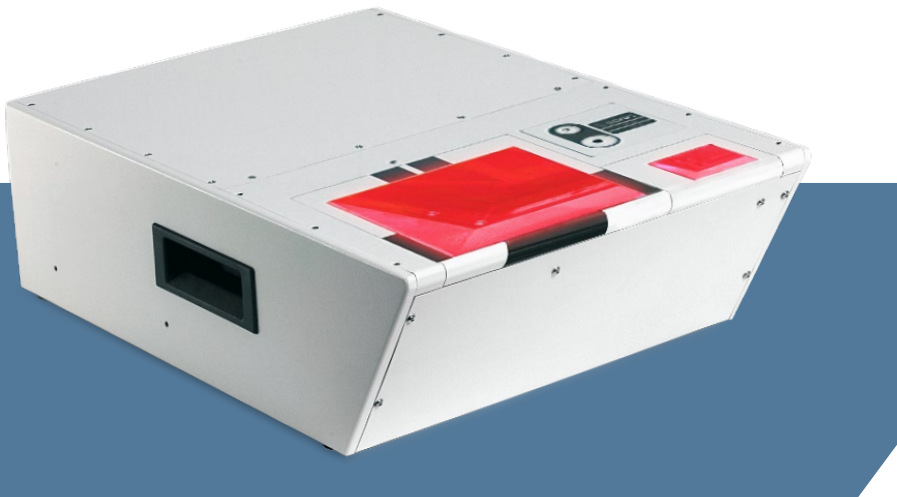


L SCAN® 1000P

*Livescan-System zur Aufnahme von Handabdrücken
sowie gerollten und flachen Fingerabdrücken*

*L SCAN 1000P – erstes Livescan-System,
das vom FBI mit 1000 ppi zertifiziert wurde*



Der L SCAN® 1000P von Cross Match® Technologies ist ein leichtes, kompaktes Livescan-System zur Aufnahme von Hand- und Fingerabdrücken, das sowohl in mobilen als auch in fest installierten Systemen eingesetzt werden kann.



Sogenannte Third-Level-Details, wie die Form der Papillarlinien und Schweißporen, können für die Identifizierung von äußerster Wichtigkeit sein. Obwohl die heutigen AFIS-Systeme mittlerweile eine Suchgenauigkeit von 99 Prozent und höher erreichen, liegt es in der Verantwortlichkeit des Fingerabdruckexperten, die korrekte Identifikation anhand einer Liste von

möglichen Kandidaten vorzunehmen. Während Fingerabdruckbilder mit 500 ppi als Standard für die automatische Suche vollkommen akzeptabel sind, verlangt die manuelle Identifizierung von Personen auf Basis von Third-Level-Details eine viel höhere Bildqualität. Diese Details werden mit der hervorragenden Auflösung und der einzigartigen Bildqualität des L SCAN 1000P deutlich sichtbar.

Als weltweit erstes Livescan-Gerät mit einer FBI-Zertifizierung für 1000 ppi setzte der L SCAN 1000P den Maßstab für anspruchsvolle Produkte, die solche Leistungsmerkmale wie hochqualitative Bilder bei konstanter Leistung, Echtzeitanzeigen und eine sofortige Qualitätskontrolle vereinen. Aufgrund der kompakten Größe kann das Gerät in verschiedenen Konfigurationen eingesetzt werden. Mit Hilfe von Smart Buttons wird die Bedienung stark vereinfacht.

L SCAN® 1000P

Vorteile

- Kompakter und leichter Scanner, in mobilen und fest installierten Systemen einsetzbar
- Crystal View™ Technologie mit einer Scanauflösung von 1000 ppi
- Flash Capture™ zum Abrollen, Scannen und Anzeigen eines Vorschaubildes
- Aufnahme aller zehn gerollten und flachen Fingerabdrücke sowie der Handabdrücke
- Kein Zusammensetzen von Handabdrücken
- keine beweglichen Teile, robustes und stabiles Gehäuse

Technische Daten

- Gehäuseabmessungen (B x T x H): 35,0 cm x 50,0 cm x 15,0 cm
- Masse: 16 kg
- Systemkomponenten: Scanner L SCAN 1000P, Schnittstellenkabel IEEE 1394 (Firewire), Netzkabel, Betriebssoftware für Scanner, Transportkoffer (optional), Fußschalter (optional)
- Bildqualitätszertifizierung: Zertifiziert nach FBI-Standard CJIS-RS-0010 (Rev. 2004) "IAFIS Image Quality Specifications", Appendix F, Kategorie Livescan-Systeme 500/1000 ppi, mit und ohne Silikonmembran
- Energieversorgung und -verbrauch: 100 V – 240 V AC, 50/60 Hz, Autosensing, max. 150 VA
- Scanner-PC-Schnittstelle: IEEE 1394 (Firewire) OHCI-Schnittstelle zwischen Scanner und Notebook oder PC

Funktionen

- Gescannte Finger: Einzelfinger gerollt und flach, vier Finger flach, zwei Daumen flach
- Gescannter Handabdruck: Oberer Handbereich, unterer Handbereich, Handkante (gemäß ANSI/NIST)
- Aufnahmeflächen: Kleine Aufnahmefläche für gerollte Abdrücke, große Aufnahmefläche für flache Finger- und Handabdrücke
- Aufnahme-Display: Anzeige der Finger- und Handabdrücke in Echtzeit, über Schnittstelle Anschluss an PC, Bildanzeige auf PC Monitor
- Scannersteuerung: Smart Button Easy Control™, beleuchtete Funktionstasten und Statusanzeigen
- Aufnahme gerollter Abdrücke: Perfect Roll™, einstellbare Geschwindigkeit, automatische Richtungssteuerung, Qualitätskontrolle in Echtzeit, Prüfung auf korrektes Abrollen
- Aufnahme flacher Finger- und Handabdrücke: Flash Capture True-1K™, gesamte Glasfläche ist aktiver Aufnahmebereich, keine beweglichen Teile, höchste Stabilität und Zuverlässigkeit
- Aufnahmezeit für flache Finger- und Handabdrücke: bei 500 ppi: Sofortaufnahme (< 0,5 s), bei 1000 ppi: Schnellaufnahme (< 2,0 s)
- Format gerollter Abdrücke: 41 mm x 38 mm
- Format flacher Finger- und Handabdrücke: Bis zu max. 11,7 cm x 12,7 cm

- Scannerauflösung: 500 und 1000 ppi
- Betriebsbedingungen: Innenraum, 10 °C bis 35 °C, 10 bis 80 % rel. Luftfeuchtigkeit, nicht kondensierend, Schutz vor direkter Sonneneinstrahlung

Silikonmembran

- L SCAN 1000P mit oder ohne Silikonmembran erhältlich
- Hervorragende Bildqualität des Fingerabdrucks
- Hohe Detailschärfe
- Weniger Druck bei Auflage der Finger, weniger Merkmalsverzerrung

Firmenhauptsitz:

Cross Match Technologies, Inc.
3950 RCA Boulevard, Suite 5001
Palm Beach Gardens, FL 33410
USA
T: +1 561-622-1650
sales@crossmatch.com

Internationale Firmenzentrale:

Cross Match Technologies GmbH
Unstrutweg 4
07743 Jena
Deutschland
T: +49 (0)3641 4297-0
international-sales@crossmatch.com

Niederlassung Washington:

2450 Crystal Drive, Suite 1060
Arlington, VA 22202,
USA
T: +1 703-841-6280

Niederlassung Bochum:

Universitätsstraße 142
44799 Bochum
Deutschland
T: +49 (0)234 97066-0

www.crossmatch.com

Protecting People, Property and Privacy